



PREFEITURA MUNICIPAL DE MIRANDA

LEI COMPLEMENTAR N. 24 DE 05 DE AGOSTO DE 2009

“ALTERA E AUMENTA O NÚMERO DO CARGO DE MOTORISTA DE AMBULÂNCIA CONSTANTE NO ANEXO II, TABELA 3, GRUPO FUNCIONAL III, DA LEI COMPLEMENTAR N.º 20 DE 02 DE ABRIL DE 2008 E DÁ OUTRAS PROVIDÊNCIAS”.

O Prefeito Municipal de Miranda, Estado de Mato Grosso do Sul, Sr. **NEDER AFONSO DA COSTA VEDOVATO**, no uso das atribuições que lhe são conferidas pela Lei Orgânica do Município, faz saber que a Câmara Municipal aprovou e ele sanciona a seguinte Lei Complementar:

Artigo 1º - Ficam criados no ANEXO II, TABELA 3, GRUPO FUNCIONAL III, SÍMBOLO FG-2 da Lei Complementar n.º. 20 de 02 de abril de 2008 - Plano de Cargos e Remuneração dos Servidores Estatutários, mais 02 (dois) cargos de motorista de ambulância.

Artigo 2º - As despesas decorrentes da aplicação desta Lei correrão à conta das dotações próprias no orçamento vigente.

Artigo 3º - Esta Lei Complementar entrará em vigor na data de sua publicação, revogando as disposições em contrário.

Miranda-MS, 05 de agosto de 2009.


NEDER AFONSO DA COSTA VEDOVATO
Prefeito Municipal

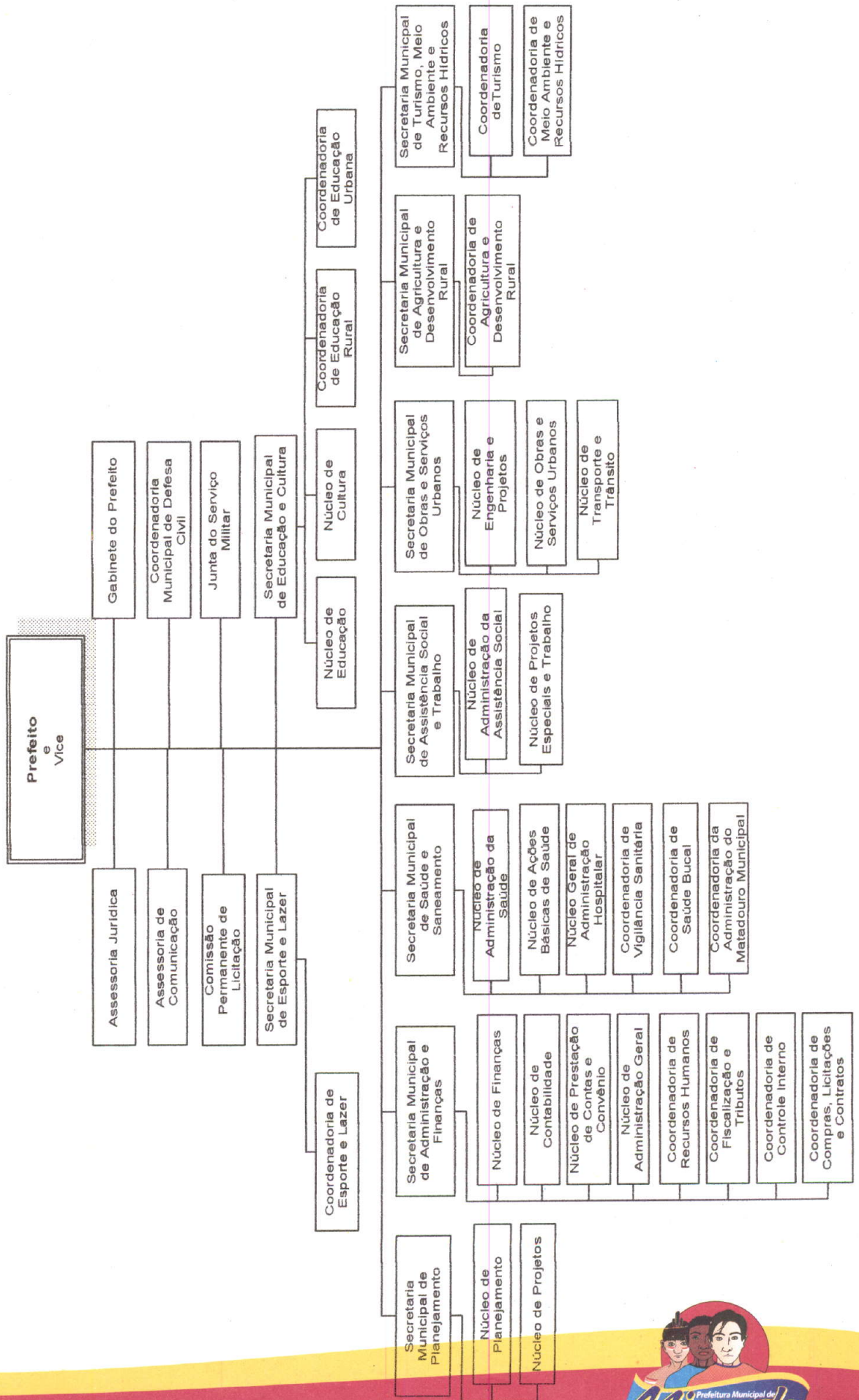




PREFEITURA MUNICIPAL DE MIRANDA

ESTRUTURA ORGANIZACIONAL DA PREFEITURA MUNICIPAL DE MIRANDA

ANEXO I – ORGANOGRAMA DA ESTRUTURA BÁSICA





PREFEITURA MUNICIPAL DE MIRANDA

PLANO DE CARGOS E REMUNERAÇÃO DA PREFEITURA MUNICIPAL DE MIRANDA

ANEXO II

TABELA 1 – CARGOS DE PROVIMENTO EM COMISSÃO

GRUPO OCUPACIONAL I – DIREÇÃO E ASSESSORAMENTO SUPERIOR - DAS

SÍMBOLO	CARGOS	VAGAS	VENCIMENTO	GRATIFICAÇÃO	QUALIFICAÇÃO	C/H/S
DAS-1	SECRETÁRIO MUNICIPAL	09	Subsídio fixado por lei específica	-----	Nível Superior ou experiência comprovada	40 h
DAS-1	CHEFE DE GABINETE DO PREFEITO	01	R\$ 1.400,98	Até 50%	Nível Superior ou experiência comprovada	40 h
DAS-2	ASSESSOR JURÍDICO	01	R\$ 1.366,30	Até 50%	Nível Superior com registro na OAB	40 h
DAS-2	ASSESSOR DE COMUNICAÇÃO	01	R\$ 1.366,30	Até 50%	Nível Superior ou experiência comprovada	40 h
DAS-2	ASSESSOR ESPECIAL	10	R\$ 1.366,30	Até 50%	Nível Superior ou experiência comprovada	40 h
DAS-3	AUDITOR DE SERVIÇOS DE SAÚDE	01	R\$ 1.051,00	Até 50%	Nível Superior ou experiência comprovada	40 h
DAS-3	CHEFE DE NÚCLEO	16	R\$ 1.051,00	Até 50%	Nível Superior ou experiência comprovada	40 h
		39				





PREFEITURA MUNICIPAL DE MIRANDA

ESTRUTURA BÁSICA DA PREFEITURA MUNICIPAL DE MIRANDA

ANEXO II

TABELA 2 – CARGOS DE PROVIMENTO EM COMISSÃO

GRUPO OCUPACIONAL II – CARGOS DE ASSISTÊNCIA INTERMEDIÁRIA - CAI

SÍMBOLO	CARGOS	VAGAS	VENCIMENTO	GRATIFICAÇÃO	QUALIFICAÇÃO	C/H/S
CAI-1	ASSISTENTE I	12	R\$ 683,15	Até 100%	Nível Médio ou experiência comprovada	40 h
CAI-2	ASSISTENTE II	12	R\$ 578,05	Até 100%	Nível Médio ou experiência comprovada	40 h
CAI-3	ASSISTENTE III	12	R\$ 472,95	Até 100%	Nível Médio ou experiência comprovada	40 h
CAI-4	ASSISTENTE IV	51	R\$ 367,85	Até 100%	Nível Médio ou experiência comprovada	40 h
TOTAL		87				





PREFEITURA MUNICIPAL DE MIRANDA

PLANO DE CARGOS E REMUNERAÇÃO DA PREFEITURA MUNICIPAL DE MIRANDA

ANEXO II

TABELA 3 – FUNÇÕES DE PROVIMENTO EM CONFIANÇA

GRUPO OCUPACIONAL III – FUNÇÕES GRATIFICADAS – FG

SÍMBOLO	CARGOS	Nº DE VAGAS	GRATIF.	QUALIFICAÇÃO	CARGA HORÁRIA SEMANAL
FG-1	COORDENADOR DE ÁREA	16	Até 100%	A exigida para o cargo efetivo	40 h
FG-2	MOTORISTA DE AMBULÂNCIA	07	Até 100%	A exigida para o cargo efetivo	40 h
FG-3	MOTORISTA DO CONSELHO TUTELAR	03	Até 100%	A exigida para o cargo efetivo	40 h
FG-4	MOTORISTA DE GABINETE	01	Até 100%	A exigida para o cargo efetivo	40 h
FG-5	LIDER DE EQUIPE	10	Até 100%	A exigida para o cargo efetivo	40 h
TOTAL		36			





PREFEITURA MUNICIPAL DE MIRANDA

PLANO DE CARGOS E REMUNERAÇÃO DA PREFEITURA MUNICIPAL DE MIRANDA

ANEXO II

TABELA 4 - CARGOS DE PROVIMENTO EFETIVO

GRUPO OCUPACIONAL IV - ATIVIDADES DE NÍVEL ELEMENTAR - ANE

PADRÃO	SÍMBOLO	CARGOS	Nº DE VAGAS	QUALIFICAÇÃO	CARGA HORÁRIA SEMANAL
IV	ANE	INSPECTOR DE ALUNOS	51	4ª série do ensino fundamental	40 h
IV	ANE	MECÂNICO	06	4ª série do ensino fundamental	40 h
IV	ANE	MOTORISTA I	14	4ª série do ensino fundamental com CNH "D"	40 h
IV	ANE	OPERADOR DE MÁQUINAS	10	4ª série do ensino fundamental com CNH "C"	40 h
III	ANE	CARPINTEIRO	05	Alfabetizado	40 h
III	ANE	ELETRICISTA DE VEÍCULOS	02	4ª série do ensino fundamental	40 h
III	ANE	ELETRICISTA PREDIAL	03	4ª série do ensino fundamental	40 h
III	ANE	ENCANADOR	03	Alfabetizado	40 h
III	ANE	MOTORISTA II	28	4ª série do ensino fundamental com CNH "C"	40 h
III	ANE	PEDREIRO	09	Alfabetizado	40 h
II	ANE	BORRACHEIRO	02	Alfabetizado	40 h
II	ANE	LUBRIFICADOR	03	Alfabetizado	40 h
I	ANE	APONTADOR	05	4ª série do ensino fundamental	40 h
I	ANE	AUXILIAR DE SERVIÇOS GERAIS	241	Alfabetizado	40 h
I	ANE	COZINHEIRA	30	Alfabetizado	40 h
I	ANE	GARI	65	Alfabetizado	40 h





PREFEITURA MUNICIPAL DE MIRANDA

5									
I	ANE	GUARDA	90	Alfabetizado	40 h				
I	ANE	OFICIAL DE MANUTENÇÃO	20	Alfabetizado	40 h				
TOTAL			587						





PREFEITURA MUNICIPAL DE MIRANDA

PLANO DE CARGOS E REMUNERAÇÃO DA PREFEITURA MUNICIPAL DE MIRANDA

ANEXO II

TABELA 5 - CARGOS DE PROVIMENTO EFETIVO
GRUPO OCUPACIONAL V - ATIVIDADES DE NÍVEL MÉDIO - ANM

PADRÃO	SÍMBOLO	CARGOS	Nº DE VAGAS	QUALIFICAÇÃO	CARGA HORÁRIA SEMANAL
VII	ANM	TÉCNICO AGRÍCOLA	01	Ensino Médio e registro no conselho da categoria	40 h
VII	ANM	TÉCNICO EM CONTABILIDADE	03	Ensino Médio e registro no conselho da categoria	40 h
VII	ANM	TÉCNICO EM HIGIENE DENTAL	04	Ensino Médio e registro no conselho da categoria	40 h
VII	ANM	TÉCNICO EM RAIOS-X	02	Ensino Médio e registro no conselho da categoria	40 h
VII	ANM	TÉCNICO LABORATORIAL	01	Ensino Médio e registro no conselho da categoria	40 h
VII	ANM	TOPÓGRAFO	02	Ensino Médio e registro no conselho da categoria	40 h
VI	ANM	ASSISTENTE ADMINISTRATIVO	50	Ensino Médio	40 h
VI	ANM	FISCAL DE INSPEÇÃO E VIGILANCIA SANITÁRIA	05	Ensino Médio	40 h
VI	ANM	FISCAL DE OBRAS E POSTURAS	03	Ensino Médio	40 h
VI	ANM	FISCAL DE TRIBUTOS MUNICIPAIS	08	Ensino Médio	40 h
VI	ANM	TÉCNICO DE ENFERMAGEM	26	Ensino Médio e registro no conselho da categoria	40 h
V	ANM	AUXILIAR DE ENFERMAGEM	05	Ensino Fundamental e registro no conselho da categoria	40 h
IV	ANM	AGENTE ADMINISTRATIVO	75	Ensino Fundamental	40 h
IV	ANM	ATENDENTE INFANTIL	25	Ensino Fundamental	40 h
IV	ANM	RECEPCIONISTA	13	Ensino Fundamental	40 h
		TOTAL	223		





PREFEITURA MUNICIPAL DE MIRANDA

PLANO DE CARGOS E REMUNERAÇÃO DA PREFEITURA MUNICIPAL DE MIRANDA

ANEXO II

TABELA 6 - CARGOS DE PROVIMENTO EFETIVO

GRUPO OCUPACIONAL VI - ATIVIDADES DE NÍVEL SUPERIOR - ANS

PADRÃO	SÍMBOLO	CARGOS	Nº DE VAGAS	COEFICIENTE	QUALIFICAÇÃO	CARGA HORÁRIA SEMANAL
IX	ANS	ADVOGADO	01	-----	Nível Superior e registro no conselho da categoria	40 h
IX	ANS	ASSISTENTE SOCIAL	04	-----	Nível Superior e registro no conselho da categoria	40 h
IX	ANS	ARQUITETO	01	-----	Nível Superior e registro no conselho da categoria	40 h
IX	ANS	CONTADOR	02	-----	Nível Superior e registro no conselho da categoria	40 h
IX	ANS	ENFERMEIRO	05	-----	Nível Superior e registro no conselho da categoria	40 h
IX	ANS	ENGENHEIRO CIVIL	01	-----	Nível Superior e registro no conselho da categoria	40 h
IX	ANS	FARMACÉUTICO/BIOQUÍMICO	03	-----	Nível Superior e registro no conselho da categoria	40 h
IX	ANS	FISIOTERAPEUTA	02	-----	Nível Superior e registro no conselho da categoria	40 h
IX	ANS	FONOAUDIÓLOGO	02	-----	Nível Superior e registro no conselho da categoria	40 h
IX	ANS	MÉDICO	08	-----	Nível Superior e registro no conselho da categoria	40 h
IX	ANS	NUTRICIONISTA	01	-----	Nível Superior e registro no conselho da categoria	40 h
IX	ANS	ODONTÓLOGO	04	-----	Nível Superior e registro no conselho da categoria	40 h





PREFEITURA MUNICIPAL DE MIRANDA

IX	ANS	PSICÓLOGO	02	----	Nível Superior e registro no conselho da categoria	40 h
IX	ANS	VETERINÁRIO	01	----	Nível Superior e registro no conselho da categoria	40 h
VIII *	ANS	ADVOGADO *	01	1.00 2.00	Nível Superior e registro no conselho da categoria	20 h 40 h
VIII *	ANS	ENGENHEIRO AGRIMENSOR *	01	1.00 2.00	Nível Superior e registro no conselho da categoria	20 h 40 h
VIII *	ANS	ENGENHEIRO CIVIL *	01	1.00 2.00	Nível Superior e registro no conselho da categoria	20 h 40 h
VIII *	ANS	ODONTÓLOGO *	04	1.00 2.00	Nível Superior e registro no conselho da categoria	20 h 40 h
VIII *	ANS	VETERINÁRIO *	01	1.00 2.00	Nível Superior e registro no conselho da categoria	20 h 40 h
TOTAL			45			

* PADRÃO E CARGOS PROVIDOS EM EXTINÇÃO

