



PREFEITURA MUNICIPAL DE MIRANDA

LEI COMPLEMENTAR N. 37 DE 07 NOVEMBRO DE 2011

“DISPÕE SOBRE A REVOGAÇÃO DA TABELA 07, DO ANEXO II DA LEI COMPLEMENTAR N° 34 DE 13 DE SETEMBRO DE 2011 E DÁ OUTRAS PROVIDÊNCIAS”.

O Prefeito Municipal de Miranda, Estado de Mato Grosso do Sul, Sr. **NEDER AFONSO DA COSTA VEDOVATO**, no uso das atribuições que lhe são conferidas pela Lei Orgânica do Município, faz saber que a Câmara Municipal aprova e ele sanciona a seguinte Lei Complementar:

Artigo 1º - Fica revogada a tabela 7 constante no anexo II da Lei Complementar nº 34 de 13 de setembro de 2011, haja vista que os membros do magistério possuem níveis, classes e vencimentos específicos previstos na Lei Complementar nº 26 de 22 de dezembro de 2009.

Artigo 2º - Esta Lei Complementar entrará em vigor na data de sua publicação, revogadas as disposições em contrário.

Miranda-MS, 07 de novembro de 2011.


NEDER AFONSO DA COSTA VEDOVATO
Prefeito Municipal

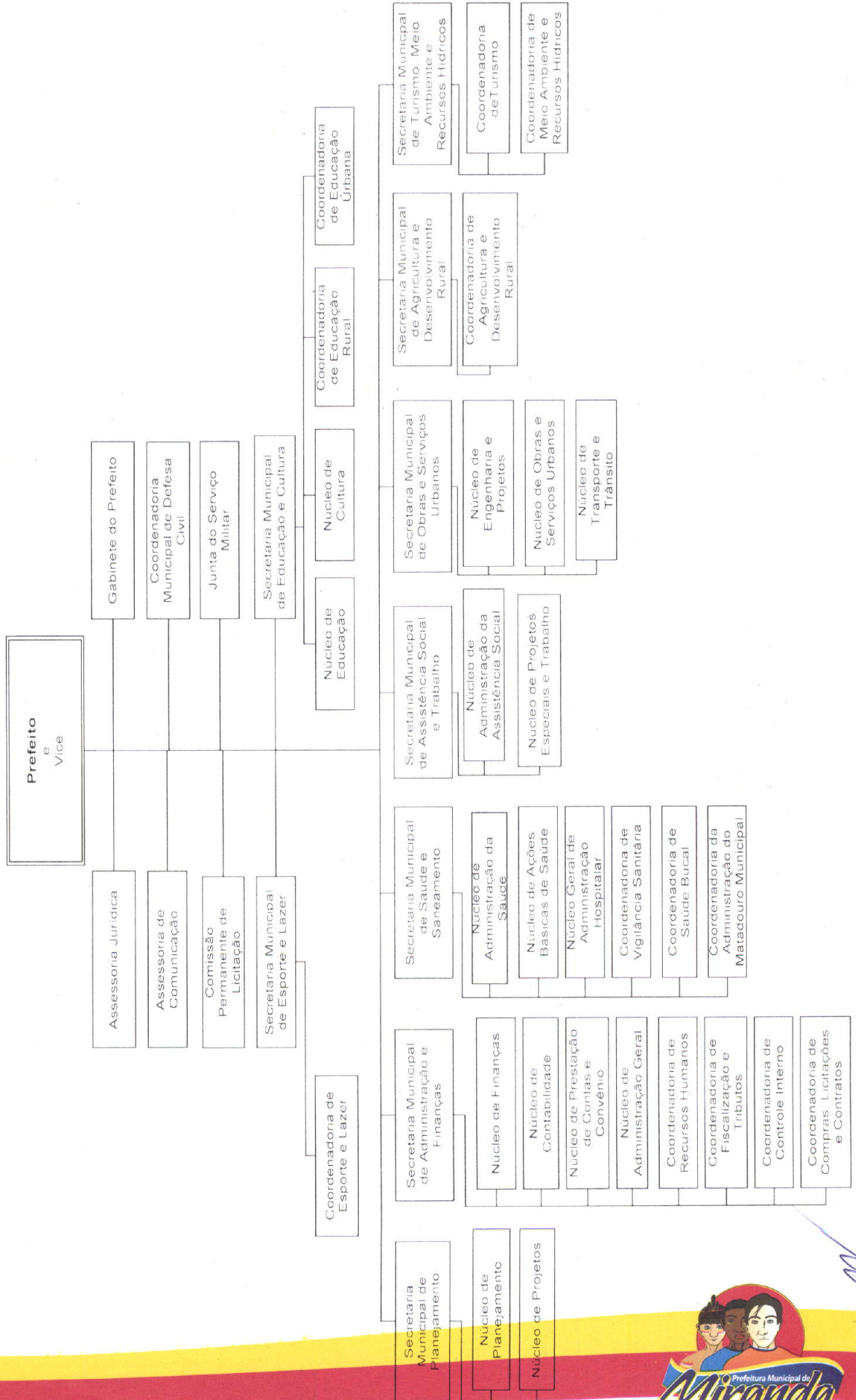




PREFEITURA MUNICIPAL DE MIRANDA

ESTRUTURA ORGANIZACIONAL DA PREFEITURA MUNICIPAL DE MIRANDA

ANEXO I – ORGANOGRAMA DA ESTRUTURA BÁSICA





PREFEITURA MUNICIPAL DE MIRANDA

PLANO DE CARGOS E REMUNERAÇÃO DA PREFEITURA MUNICIPAL DE MIRANDA

ANEXO II – QUANTIDADE ATUAL

TABELA 1 – CARGOS DE PROVIMENTO EM COMISSÃO

GRUPO OCUPACIONAL I – DIREÇÃO E ASSESSORAMENTO SUPERIOR - DAS

SÍMBOLO	CARGOS	VAGAS	VENCIMENTO	GRATIFICAÇÃO	QUALIFICAÇÃO	C/H/S
DAS-1	SECRETÁRIO MUNICIPAL	09	Subsídio fixado por lei específica	-----	Nível Superior ou experiência comprovada	40 h
DAS-1	CHEFE DE GABINETE DO PREFEITO	01	R\$ 1.471,02	Até 50%	Nível Superior ou experiência comprovada	40 h
DAS-2	ASSESSOR JURÍDICO	01	R\$ 1.434,61	Até 50%	Nível Superior com registro na OAB	40 h
DAS-2	ASSESSOR DE COMUNICAÇÃO	01	R\$ 1.434,61	Até 50%	Nível Superior ou experiência comprovada	40 h
DAS-2	ASSESSOR ESPECIAL	10	R\$ 1.434,61	Até 50%	Nível Superior ou experiência comprovada	40 h
DAS-3	AUDITOR DE SERVIÇOS DE SAÚDE	01	R\$ 1.103,55	Até 50%	Nível Superior ou experiência comprovada	40 h
DAS-3	CHEFE DE NÚCLEO	16	R\$ 1.103,55	Até 50%	Nível Superior ou experiência comprovada	40 h
		39				





PREFEITURA MUNICIPAL DE MIRANDA

ESTRUTURA BÁSICA DA PREFEITURA MUNICIPAL DE MIRANDA

ANEXO II – QUANTIDADE ATUAL

TABELA 2 – CARGOS DE PROVIMENTO EM COMISSÃO

GRUPO OCUPACIONAL II – CARGOS DE ASSISTÊNCIA INTERMEDIÁRIA - CAI

SÍMBOLO	CARGOS	VAGAS	VENCIMENTO	GRATIFICAÇÃO	QUALIFICAÇÃO	C/H/S
CAI-1	ASSISTENTE I	12	RS 729,16	Até 100%	Nível Médio ou experiência comprovada	40 h
CAI-2	ASSISTENTE II	12	RS 662,95	Até 100%	Nível Médio ou experiência comprovada	40 h
CAI-3	ASSISTENTE III	12	RS 602,61	Até 100%	Nível Médio ou experiência comprovada	40 h
CAI-4	ASSISTENTE IV	51	RS 547,83	Até 100%	Nível Médio ou experiência comprovada	40 h
TOTAL		87				





PREFEITURA MUNICIPAL DE MIRANDA

PLANO DE CARGOS E REMUNERAÇÃO DA PREFEITURA MUNICIPAL DE MIRANDA

ANEXO II – QUANTIDADE ATUAL

TABELA 3 – FUNÇÕES DE PROVIMENTO EM CONFIANÇA

GRUPO OCUPACIONAL III – FUNÇÕES GRATIFICADAS – FG

SÍMBOLO	CARGOS	Nº DE VAGAS	GRATIF.	QUALIFICAÇÃO	CARGA HORÁRIA SEMANAL
FG-1	COORDENADOR DE ÁREA	16	Até 100%	A exigida para o cargo efetivo	40 h
FG-2	MOTORISTA DE AMBULANCIA	07	Até 100%	A exigida para o cargo efetivo	40 h
FG-3	MOTORISTA DO CONSELHO TUTELAR	03	Até 100%	A exigida para o cargo efetivo	40 h
FG-4	MOTORISTA DE GABINETE	01	Até 100%	A exigida para o cargo efetivo	40 h
FG-5	LIDER DE EQUIPE	10	Até 100%	A exigida para o cargo efetivo	40 h
TOTAL		37			





PREFEITURA MUNICIPAL DE MIRANDA

PLANO DE CARGOS E REMUNERAÇÃO DA PREFEITURA MUNICIPAL DE MIRANDA

ANEXO II – QUANTIDADE ATUAL

TABELA 4 - CARGOS DE PROVIMENTO EFETIVO

GRUPO OCUPACIONAL IV - ATIVIDADES DE NÍVEL ELEMENTAR - ANE

PADRÃO	SÍMBOLO	CARGOS	Nº DE VAGAS	QUALIFICAÇÃO	CARGA HORÁRIA SEMANAL
IV	ANE	INSPETOR DE ALUNOS	20	4ª série do ensino fundamental	40 h
IV	ANE	MECÂNICO	06	4ª série do ensino fundamental	40 h
IV	ANE	MOTORISTA I	22	4ª série do ensino fundamental com CNH "D"	40 h
IV	ANE	OPERADOR DE MÁQUINAS	16	4ª série do ensino fundamental com CNH "C"	40 h
III	ANE	CARPINTEIRO	05	Alfabetizado	40 h
III	ANE	ELETRICISTA DE VEÍCULOS	02	4ª série do ensino fundamental	40 h
III	ANE	ELETRICISTA PREDIAL	03	4ª série do ensino fundamental	40 h
III	ANE	ENCANADOR	03	Alfabetizado	40 h
III	ANE	MOTORISTA II	20	4ª série do ensino fundamental com CNH "C"	40 h
III	ANE	PEDREIRO	05	Alfabetizado	40 h
II	ANE	BORRACHEIRO	02	Alfabetizado	40 h
II	ANE	LUBRIFICADOR	03	Alfabetizado	40 h
	ANE	APONTADOR	05	4ª série do ensino fundamental	40 h
	ANE	AUXILIAR DE SERVIÇOS GERAIS	260	Alfabetizado	40 h
	ANE	COZINHEIRA	35	Alfabetizado	40 h
I	ANE	GARI	45	Alfabetizado	40 h





PREFEITURA MUNICIPAL DE MIRANDA

I	ANE	TRABALHADOR BRAÇAL	20	Alfabetizado	40h
I	ANE	GUARDA	110	Alfabetizado	40 h
I	ANE	OFICIAL DE MANUTENÇÃO	10	Alfabetizado	40 h
TOTAL			592		



PLANO DE CARGOS E REMUNERAÇÃO DA PREFEITURA MUNICIPAL DE MIRANDA



ANEXO II – QUANTIDADE ATUAL

**TABELA 5 - CARGOS DE PROVIMENTO EFETIVO
GRUPO OCUPACIONAL V - ATIVIDADES DE NÍVEL MÉDIO – ANM**

PADRÃO	SÍMBOLO	CARGOS	Nº DE VAGAS	QUALIFICAÇÃO	CARGA HORÁRIA SEMANAL
VII	ANM	TÉCNICO AGRÍCOLA	01	Ensino Médio e registro no conselho da categoria	40 h
VII	ANM	TÉCNICO EM CONTABILIDADE	03	Ensino Médio e registro no conselho da categoria	40 h
VII	ANM	TÉCNICO EM SAÚDE BUCAL	04	Ensino Médio e registro no conselho da categoria	40 h
VII	ANM	TÉCNICO EM RAIO-X	02	Ensino Médio e registro no conselho da categoria	40 h
VII	ANM	TÉCNICO LABORATORIAL	02	Ensino Médio e registro no conselho da categoria	40 h
VII	ANM	TOPÓGRAFO	02	Ensino Médio e registro no conselho da categoria	40 h
VI	ANM	ASSISTENTE ADMINISTRATIVO	45	Ensino Médio	40 h
VI	ANM	FISCAL DE INSPEÇÃO E VIGILANCIA SANITÁRIA	05	Ensino Médio	40 h
VI	ANM	FISCAL DE OBRAS E POSTURAS	03	Ensino Médio	40 h
VI	ANM	FISCAL DE TRIBUTOS MUNICIPAIS	08	Ensino Médio	40 h
VI	ANM	TÉCNICO DE ENFERMAGEM	26	Ensino Médio e registro no conselho da categoria	40 h
V	ANM	AUXILIAR DE ENFERMAGEM	10	Ensino Fundamental e registro no conselho da categoria	40 h
IV	ANM	AGENTE ADMINISTRATIVO	65	Ensino Fundamental	40 h
V	ANM	ATENDENTE INFANTIL	25	Nível médio na modalidade normal	40 h
V	ANM	RECEPCIONISTA	13	Ensino Fundamental	40 h
TOTAL			214		





ANEXO II – QUANTIDADE ATUAL

TABELA 6 - CARGOS DE PROVIMENTO EFETIVO

GRUPO OCUPACIONAL VI - ATIVIDADES DE NÍVEL SUPERIOR - ANS

PREFEITURA MUNICIPAL DE MIRANDA

PADRÃO	SÍMBOLO	CARGOS	Nº DE VAGAS	COEFICIENTE	QUALIFICAÇÃO	CARGA HORÁRIA SEMANAL
IX	ANS	ADVOGADO	01	-----	Nível Superior e registro no conselho da categoria	40 h
IX	ANS	ASSISTENTE SOCIAL	05	-----	Nível Superior e registro no conselho da categoria	40 h
IX	ANS	ARQUITETO	01	-----	Nível Superior e registro no conselho da categoria	40 h
IX	ANS	BIOMÉDICO	01	-----	Nível Superior e registro no conselho da categoria	40 h
IX	ANS	CONTADOR	02	-----	Nível Superior e registro no conselho da categoria	40h
IX	ANS	ENFERMEIRO	10	-----	Nível Superior e registro no conselho da categoria	40 h
IX	ANS	ENGENHEIRO AMBIENTAL	01	-----	Nível Superior e registro no conselho da categoria	40 h
IX	ANS	ENGENHEIRO CIVIL	01	-----	Nível Superior e registro no conselho da categoria	40 h
IX	ANS	FARMACÉUTICO/BIOQUÍMICO	03	-----	Nível Superior e registro no conselho da categoria	40 h
IX	ANS	FISIOTERAPEUTA	02	-----	Nível Superior e registro no conselho da categoria	40 h
IX	ANS	FONOAUDIÓLOGO	02	-----	Nível Superior e registro no conselho da categoria	40 h
	ANS	MÉDICO	04	-----	Nível Superior e registro no conselho da categoria	20 h
	ANS	MÉDICO	06	-----	Nível Superior e registro no conselho da categoria	40h
IX	ANS	NUTRICIONISTA	01	-----	Nível Superior e registro no conselho da categoria	40 h
IX	ANS	ODONTÓLOGO	04	-----	Nível Superior e registro no conselho da categoria	40 h





PREFEITURA MUNICIPAL DE MIRANDA

IX	ANS	PSICÓLOGO	05	----	Nível Superior e registro no conselho da categoria	40 h
IX	ANS	TURISMÓLOGO	01	----	Nível Superior e registro no conselho da categoria	40 h
IX	ANS	VETERINÁRIO	01	----	Nível Superior e registro no conselho da categoria	40 h
VIII *	ANS	ADVOGADO *	01	1.00 2.00	Nível Superior e registro no conselho da categoria	20 h 40 h
VIII *	ANS	ENGENHEIRO AGRIMENSOR *	01	1.00 2.00	Nível Superior e registro no conselho da categoria	20 h 40 h
VIII *	ANS	ENGENHEIRO CIVIL *	01	1.00 2.00	Nível Superior e registro no conselho da categoria	20 h 40 h
VIII *	ANS	ODONTÓLOGO *	04	1.00 2.00	Nível Superior e registro no conselho da categoria	20 h 40 h
VIII *	ANS	VETERINÁRIO *	01	1.00 2.00	Nível Superior e registro no conselho da categoria	20 h 40 h
TOTAL			59			

* PADRÃO E CARGOS PROVIDOS EM EXTINÇÃO



PLANO DE CARGOS E REMUNERAÇÃO DA PREFEITURA MUNICIPAL DE MIRANDA



ANEXO III

(LEI COMPLEMENTAR Nº. 32/2011)

TABELA ÚNICA - VENCIMENTOS DOS PADRÕES E CLASSES DOS CARGOS EFETIVOS

CLASSES	A	B	C	D	E	F	G
PADRÕES							
I	547,83	575,22	586,72	613,34	628,69	654,47	668,48
II	552,20	579,81	592,72	618,27	633,73	659,71	673,83
III	560,47	588,48	600,22	627,47	643,16	669,53	683,86
IV	576,86	605,70	617,81	645,87	662,00	689,15	703,90
V	594,34	624,06	636,01	664,88	681,50	709,44	724,62
VI	602,60	632,73	645,39	674,69	691,56	719,91	755,90
VII	811,21	851,77	868,81	908,25	930,95	969,13	1.017,58
VIII	1.734,50	1.821,24	1.857,66	1.942,00	1.990,55	2.072,16	2.175,76
IX	2.323,01	2.439,14	2.487,92	2.600,89	2.665,91	2.775,21	2.913,92
X	4.250,00	4.462,50	4.551,75	4.757,94	4.876,88	5.076,83	5.185,47
XI	8.500,00	8.925,00	9.103,50	9.515,88	9.753,77	10.153,67	10.370,95

