



MUNICÍPIO DE
MIRANDA

MENSAGEM Nº 05 DE 18 DE ABRIL DE 2017.
PROJETO DE LEI COMPLEMENTAR Nº03 DE 18 ABRIL DE 2017.

Exmo. Presidente,
Senhores Vereadores;

Temos a honra de submeter para deliberação e apreciação dessa Egrégia Casa de Lei, o Projeto de Lei Complementar nº 03 de 18 de abril de 2017, que *"DISPÕE SOBRE O REAJUSTE SALARIAL DOS SERVIDORES PÚBLICOS DO MUNICÍPIO DE MIRANDA/MS E DÁ OUTRAS PROVIDÊNCIAS"*.

O reajuste linear concedido no percentual de 6.48% (seis vírgula quarenta e oito por cento) sobre a remuneração básica dos servidores públicos municipais atende as determinações contidas na Constituição Federal, que prevê em seu artigo 37, inciso X que *"a remuneração dos servidores públicos e o subsídio de que trata o §4º do art.39 somente poderão ser fixados ou alterados por lei específica, observada a iniciativa privativa em cada caso, assegura revisão geral anual, sempre na mesma data e sem distinção de índices"*.

As adequações se fazem necessárias diante do reajuste aplicado ao salário mínimo nacional e visa amenizar as perdas salariais do funcionalismo público municipal bem como valorizar os destemidos servidores públicos do Município.





MUNICÍPIO DE
MIRANDA

Portanto, o reajuste vem para manter estável a organização financeira do servidor, vez que os produtos e os serviços de consumo sofreram aumento nos últimos meses.

Pelo Projeto de Lei em apreço, a concessão de reajuste salarial dos servidores municipais tem seus efeitos retroativos a partir de 1º de abril de 2017 e abrange também, além dos servidores do quadro permanente do município, os servidores aposentados e pensionista, ocupantes de empregos públicos e ainda os integrantes do Conselho Tutelar do Município.

Cumprе esclarecer que o reajuste concedido encontra-se coerente com as possibilidades financeiras reais do município, observando-se que, necessariamente, deverá ser respeitado o percentual de gasto com a folha de pagamento do pessoal, e os limites da Lei de Responsabilidade fiscal.

Dessa forma, estamos encaminhando o presente Projeto de Lei, visando efetuar o reajuste salarial dos servidores do município, com o escopo de corrigir as perdas salariais e as defasagens do período, além de assegurar-lhes melhores condições financeiras de sobrevivência.

Expostas, assim, razões de minha iniciativa, submeto o assunto a essa Casa de Leis, contando com a aprovação da matéria em pauta, em caráter de urgência.

Atenciosamente.

Miranda, 18 de abril de 2017.


MARLENE DE MATOS BOSSAY
Prefeita Municipal





MUNICÍPIO DE
MIRANDA

MENSAGEM Nº 05 DE 18 DE ABRIL DE 2017.
PROJETO DE LEI COMPLEMENTAR Nº03 DE 18 ABRIL DE 2017.

Exmo. Presidente,
Senhores Vereadores;

Temos a honra de submeter para deliberação e apreciação dessa Egrégia Casa de Lei, o Projeto de Lei Complementar nº 03 de 18 de abril de 2017, que *"DISPÕE SOBRE O REAJUSTE SALARIAL DOS SERVIDORES PÚBLICOS DO MUNICÍPIO DE MIRANDA/MS E DÁ OUTRAS PROVIDÊNCIAS"*.

O reajuste linear concedido no percentual de 6.48% (seis vírgula quarenta e oito por cento) sobre a remuneração básica dos servidores públicos municipais atende as determinações contidas na Constituição Federal, que prevê em seu artigo 37, inciso X que *"a remuneração dos servidores públicos e o subsídio de que trata o §4º do art.39 somente poderão ser fixados ou alterados por lei específica, observada a iniciativa privativa em cada caso, assegura revisão geral anual, sempre na mesma data e sem distinção de índices"*.

As adequações se fazem necessárias diante do reajuste aplicado ao salário mínimo nacional e visa amenizar as perdas salariais do funcionalismo público municipal bem como valorizar os destemidos servidores públicos do Município.



Portanto, o reajuste vem para manter estável a organização financeira do servidor, vez que os produtos e os serviços de consumo sofreram aumento nos últimos meses.

Pelo Projeto de Lei em apreço, a concessão de reajuste salarial dos servidores municipais tem seus efeitos retroativos a partir de 1º de abril de 2017 e abrange também, além dos servidores do quadro permanente do município, os servidores aposentados e pensionista, ocupantes de empregos públicos e ainda os integrantes do Conselho Tutelar do Município.

Cumpra esclarecer que o reajuste concedido encontra-se coerente com as possibilidades financeiras reais do município, observando-se que, necessariamente, deverá ser respeitado o percentual de gasto com a folha de pagamento do pessoal, e os limites da Lei de Responsabilidade fiscal.

Dessa forma, estamos encaminhando o presente Projeto de Lei, visando efetuar o reajuste salarial dos servidores do município, com o escopo de corrigir as perdas salariais e as defasagens do período, além de assegurar-lhes melhores condições financeiras de sobrevivência.

Expostas, assim, razões de minha iniciativa, submeto o assunto a essa Casa de Leis, contando com a aprovação da matéria em pauta, em caráter de urgência.

Atenciosamente.

Miranda, 18 de abril de 2017.



MARLENE DE MATOS BOSSAY
Prefeita Municipal



MUNICÍPIO DE
MIRANDA

PROJETO DE LEI COMPLEMENTAR Nº 03 DE 18 DE ABRIL DE 2017.

“DISPÕE SOBRE O REAJUSTE SALARIAL DOS SERVIDORES PÚBLICOS DO MUNICÍPIO DE MIRANDA, ESTADO DE MATO GROSSO DO SUL E DÁ OUTRAS PROVIDÊNCIAS”.

A Excelentíssima Prefeita do Município de Miranda/MS, Estado de Mato Grosso do Sul, **SRª MARLENE DE MATOS BOSSAY**, no uso de suas atribuições legais e considerando o disposto no artigo 66, inciso XIII da Lei Orgânica Municipal, **FAZ SABER**, que a Câmara Municipal aprovou e ela sanciona a seguinte Lei.

Artigo 1º- Fica o Chefe do Poder Executivo Municipal autorizado a conceder reajuste salarial de 6,48% (seis vírgula quarenta e oito por cento) aos servidores públicos ocupantes dos cargos de provimentos efetivos, em comissão e de funções gratificadas do Plano de Cargos e Remuneração do Município de Miranda/MS.

§ 1º- O percentual de que trata o artigo 1º será aplicado sobre a remuneração básica dos servidores públicos efetivos, em comissão e de funções gratificadas vinculados a Administração Pública do Município de Miranda/MS.

§ 2º- Aos ocupantes de Empregos Públicos, aos Conselheiros Tutelares e aos servidores públicos municipais aposentados e pensionistas, cujos vencimentos são pagos pelo Tesouro do Município, o reajuste salarial será no mesmo percentual constante no caput do artigo 1º desta Lei.





MUNICÍPIO DE
MIRANDA

Artigo 2º- O presente reajuste não se aplica ao Grupo Magistério e nem aos Secretários Municipais por serem regidos por legislação própria.

Artigo 3º- As despesas decorrentes desta lei correrão por conta de dotações orçamentárias próprias.

Artigo 4º- Esta Lei entra em vigor na data de sua publicação, retroagindo seus efeitos a partir de 1º de abril de 2017.

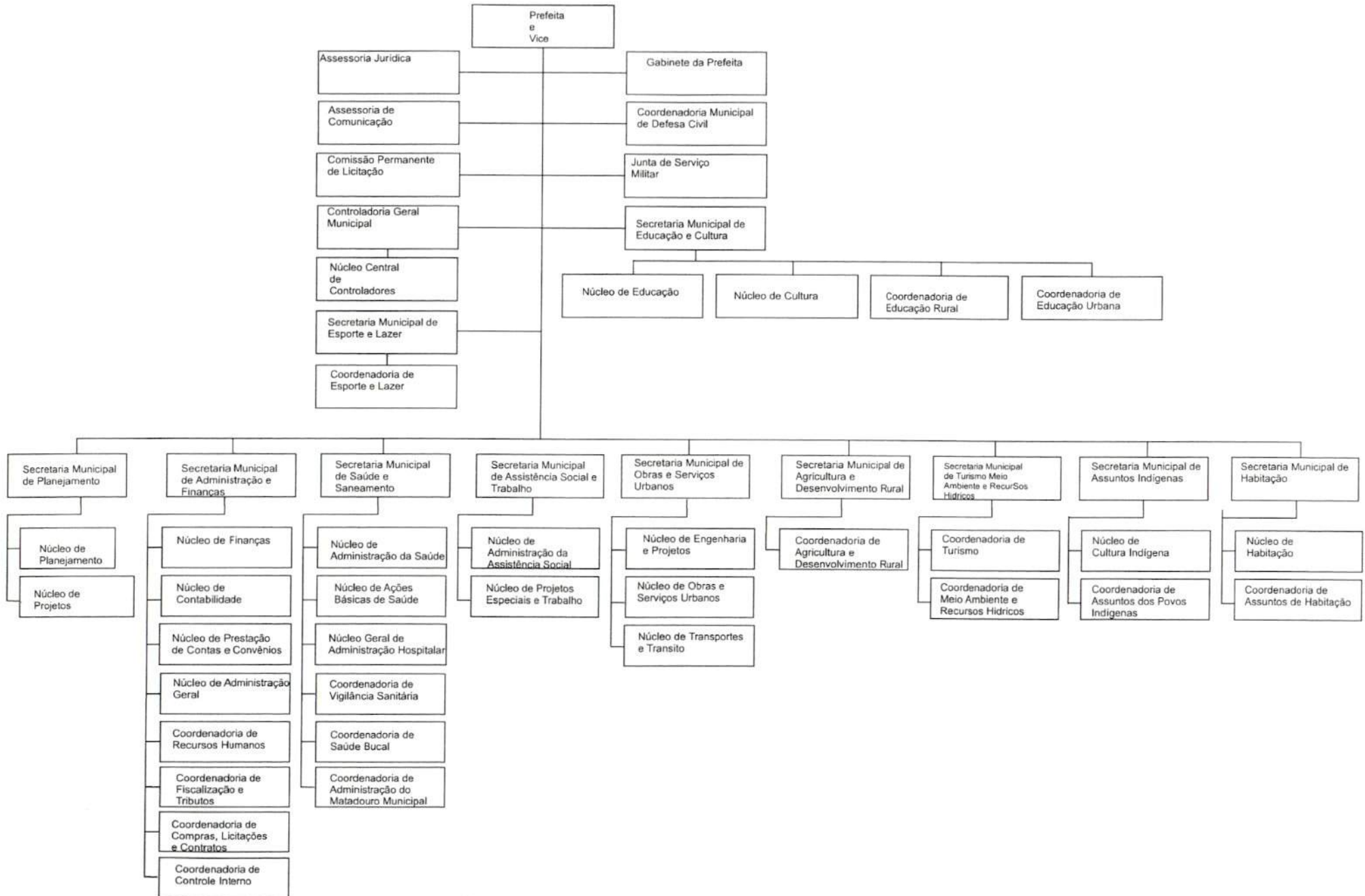
Miranda, 18 de abril de 2017.


MARLENE DE MATOS BOSSAY
Prefeita Municipal



ESTRUTURA ORGANIZACIONAL DA PREFEITURA MUNICIPAL DE MIRANDA

ANEXO I - ORGANOGRAMA DA ESTRUTURA BÁSICA



[Assinatura]



PREFEITURA MUNICIPAL DE MIRANDA
ESTADO DE MATO GROSSO DO SUL

PLANO DE CARGOS E REMUNERAÇÃO DA PREFEITURA MUNICIPAL DE MIRANDA

ANEXO II – QUANTIDADE ATUAL

TABELA 1 – CARGOS DE PROVIMENTO EM COMISSÃO

GRUPO OCUPACIONAL I – DIREÇÃO E ASSESSORAMENTO SUPERIOR - DAS

SÍMBOLO	CARGOS	VAGAS	VENCIMENTO	GRATIFICAÇÃO	QUALIFICAÇÃO	C/H/S
DAS-1	SECRETÁRIO MUNICIPAL	12	Subsídio fixado por lei específica	-----	Nível Superior ou experiência comprovada	40 h
DAS-1	CONTROLADOR GERAL	01	Subsídio fixado por lei específica	-----	Nível Superior	
DAS-1	CHEFE DE GABINETE DO PREFEITO	01	R\$ 1.996,73	Até 50%	Nível Superior ou experiência comprovada	40 h
DAS-2	ASSESSOR JURÍDICO	01	R\$ 1.947,32	Até 50%	Nível Superior com registro na OAB	40 h
DAS-2	ASSESSOR DE COMUNICAÇÃO	01	R\$ 1.947,32	Até 50%	Nível Superior ou experiência comprovada	40 h
DAS-2	ASSESSOR ESPECIAL	13	R\$ 1.947,32	Até 50%	Nível Superior ou experiência comprovada	40 h
DAS-3	AUDITOR DE SERVIÇOS DE SAÚDE	01	R\$ 1.497,93	Até 50%	Nível Superior ou experiência comprovada	40 h
DAS-3	CHEFE DE NÚCLEO	19	R\$ 1.497,93	Até 50%	Nível Superior ou experiência comprovada	40 h
TOTAL		49				



PREFEITURA MUNICIPAL DE MIRANDA
ESTADO DE MATO GROSSO DO SUL

ESTRUTURA BÁSICA DA PREFEITURA MUNICIPAL DE MIRANDA

ANEXO II – QUANTIDADE ATUAL

TABELA 2 – CARGOS DE PROVIMENTO EM COMISSÃO

GRUPO OCUPACIONAL II – CARGOS DE ASSISTÊNCIA INTERMEDIÁRIA - CAI

SÍMBOLO	CARGOS	VAGAS	VENCIMENTO	GRATIFICAÇÃO	QUALIFICAÇÃO	C/H/S
CAI-1	ASSISTENTE I	12	R\$ 989,73	Até 100%	Nível Médio ou experiência comprovada	40 h
CAI-2	ASSISTENTE II	12	R\$ 947,92	Até 100%	Nível Médio ou experiência comprovada	40 h
CAI-3	ASSISTENTE III	12	R\$ 940,96	Até 100%	Nível Médio ou experiência comprovada	40 h
CAI-4	ASSISTENTE IV	52	R\$ 937,93	Até 100%	Nível Médio ou experiência comprovada	40 h
TOTAL		87				



PLANO DE CARGOS E REMUNERAÇÃO DA PREFEITURA MUNICIPAL DE MIRANDA

ANEXO II – QUANTIDADE ATUAL

TABELA 3 – FUNÇÕES DE PROVIMENTO EM CONFIANÇA

GRUPO OCUPACIONAL III – FUNÇÕES GRATIFICADAS – FG

SÍMBOLO	CARGOS	Nº DE VAGAS	GRATIF.	QUALIFICAÇÃO	CARGA HORÁRIA SEMANAL
FG-1	COORDENADOR DE ÁREA	17	Até 100%	A exigida para o cargo efetivo	40 h
FG-2	MOTORISTA DE AMBULANCIA	07	Até 100%	A exigida para o cargo efetivo	40 h
FG-3	MOTORISTA DO CONSELHO TUTELAR	03	Até 100%	A exigida para o cargo efetivo	40 h
FG-4	MOTORISTA DE GABINETE	01	Até 100%	A exigida para o cargo efetivo	40 h
FG-5	LIDER DE EQUIPE	10	Até 100%	A exigida para o cargo efetivo	40 h
FG-6	SECRETÁRIO ESCOLAR	10	Até 100%	A exigida para o cargo efetivo	40h
FG-7	CONTROLADORES	05	Até 100%	A exigida para o cargo efetivo	40h
TOTAL		68			



PREFEITURA MUNICIPAL DE MIRANDA
ESTADO DE MATO GROSSO DO SUL

PLANO DE CARGOS E REMUNERAÇÃO DA PREFEITURA MUNICIPAL DE MIRANDA

ANEXO II – QUANTIDADE ATUAL

TABELA 4 - CARGOS DE PROVIMENTO EFETIVO

GRUPO OCUPACIONAL IV - ATIVIDADES DE NÍVEL ELEMENTAR - ANE

PADRÃO	SÍMBOLO	CARGOS	Nº DE VAGAS	QUALIFICAÇÃO	CARGA HORÁRIA SEMANAL
IV	ANE	INSPETOR DE ALUNOS	20	5º Ano do ensino fundamental	40 h
IV	ANE	MECÂNICO	06	5º Ano do ensino fundamental	40 h
IV	ANE	MOTORISTA I	22	5º Ano do ensino fundamental com CNH "D"	40 h
IV	ANE	OPERADOR DE MÁQUINAS	16	5º Ano do ensino fundamental com CNH "C"	40 h
III	ANE	CARPINTEIRO	05	Alfabetizado	40 h
III	ANE	ELETRICISTA DE VEÍCULOS	02	5º Ano do ensino fundamental	40 h
III	ANE	ELETRICISTA PREDIAL	03	5º Ano do ensino fundamental	40 h
III	ANE	ENCANADOR	03	Alfabetizado	40 h
III	ANE	MOTORISTA II	20	5º Ano do ensino fundamental com CNH "C"	40 h
III	ANE	PEDREIRO	05	Alfabetizado	40 h
II	ANE	BORRACHEIRO	02	Alfabetizado	40 h
II	ANE	LUBRIFICADOR	03	Alfabetizado	40 h
I	ANE	APONTADOR	05	5º Ano do ensino fundamental	40 h
I	ANE	AUXILIAR DE SERVIÇOS GERAIS	260	Alfabetizado	40 h
I	ANE	COZINHEIRA	35	Alfabetizado	40 h
I	ANE	GARI	45	Alfabetizado	40 h



PREFEITURA MUNICIPAL DE MIRANDA
ESTADO DE MATO GROSSO DO SUL

I	ANE	TRABALHADOR BRAÇAL	20	Alfabetizado	40h
I	ANE	GUARDA	110	Alfabetizado	40 h
I	ANE	OFICIAL DE MANUTENÇÃO	10	Alfabetizado	40 h
TOTAL			592		



PREFEITURA MUNICIPAL DE MIRANDA
ESTADO DE MATO GROSSO DO SUL

PLANO DE CARGOS E REMUNERAÇÃO DA PREFEITURA MUNICIPAL DE MIRANDA

ANEXO II – QUANTIDADE ATUAL

TABELA 5 - CARGOS DE PROVIMENTO EFETIVO
GRUPO OCUPACIONAL V - ATIVIDADES DE NÍVEL MÉDIO – ANM

PADRÃO	SÍMBOLO	CARGOS	Nº DE VAGAS	QUALIFICAÇÃO	CARGA HORÁRIA SEMANAL
VII	ANM	TÉCNICO AGRÍCOLA	01	Ensino Médio e registro no conselho da categoria	40 h
VII	ANM	TÉCNICO EM CONTABILIDADE	03	Ensino Médio e registro no conselho da categoria	40 h
VII	ANM	TÉCNICO EM SAÚDE BUCAL	04	Ensino Médio e registro no conselho da categoria	40 h
VII	ANM	TÉCNICO EM RAIOS-X	02	Ensino Médio e registro no conselho da categoria	40 h
VII	ANM	TÉCNICO LABORATORIAL	02	Ensino Médio e registro no conselho da categoria	40 h
VII	ANM	TÉCNICO DE ENFERMAGEM	26	Ensino Médio e registro no conselho da categoria	40 h
VII	ANM	TOPOGRAFO	02	Ensino Médio e registro no conselho da categoria	40 h
VI	ANM	ASSISTENTE ADMINISTRATIVO	45	Ensino Médio	40 h
VI	ANM	FISCAL DE INSPEÇÃO E VIGILANCIA SANITÁRIA	05	Ensino Médio	40 h
VI	ANM	FISCAL DE OBRAS E POSTURAS	03	Ensino Médio	40 h
VI	ANM	FISCAL DE TRIBUTOS MUNICIPAIS	08	Ensino Médio	40 h
V	ANM	AUXILIAR DE ENFERMAGEM	10	Ensino Fundamental e registro no conselho da categoria	40 h
IV	ANM	AGENTE ADMINISTRATIVO	65	Ensino Fundamental	40 h
IV	ANM	ATENDENTE INFANTIL	25	Nível médio na modalidade normal	40 h
IV	ANM	RECEPCIONISTA	13	Ensino Fundamental	40 h
TOTAL			214		



PREFEITURA MUNICIPAL DE MIRANDA
ESTADO DE MATO GROSSO DO SUL

PLANO DE CARGOS E REMUNERAÇÃO DA PREFEITURA MUNICIPAL DE MIRANDA

ANEXO II – QUANTIDADE ATUAL

TABELA 6 - CARGOS DE PROVIMENTO EFETIVO

GRUPO OCUPACIONAL VI - ATIVIDADES DE NÍVEL SUPERIOR - ANS

PADRÃO	SÍMBOLO	CARGOS	Nº DE VAGAS	COEFICIENTE	QUALIFICAÇÃO	CARGA HORÁRIA SEMANAL
IX	ANS	ADVOGADO	01	----	Nível Superior e registro no conselho da categoria	40 h
IX	ANS	ASSISTENTE SOCIAL	05	----	Nível Superior e registro no conselho da categoria	40 h
IX	ANS	ARQUITETO	01	----	Nível Superior e registro no conselho da categoria	40 h
IX	ANS	AUDITOR CGM	03		Nível Superior e registro no Conselho da categoria na área de: Administração Pública, Contabilidade, Direito, Economia.	40h
IX	ANS	BIOMÉDICO	01	----	Nível Superior e registro no conselho da categoria	40 h
IX	ANS	CONTADOR	02		Nível Superior e registro no conselho da categoria	40h
IX	ANS	ENFERMEIRO	10	----	Nível Superior e registro no conselho da categoria	40 h
IX	ANS	ENGENHEIRO AMBIENTAL	01	----	Nível Superior e registro no conselho da categoria	40 h
IX	ANS	ENGENHEIRO CIVIL	01	----	Nível Superior e registro no conselho da categoria	40 h
IX	ANS	FARMACÊUTICO/BIOQUÍMICO	03	----	Nível Superior e registro no conselho da categoria	40 h
IX	ANS	FISIOTERAPEUTA	02	----	Nível Superior e registro no conselho da categoria	40 h
IX	ANS	FONOAUDIÓLOGO	02	----	Nível Superior e registro no conselho da categoria	40 h
X	ANS	MÉDICO	04	----	Nível Superior e registro no conselho da categoria	20 h
XI	ANS	MÉDICO	06		Nível Superior e registro no conselho da categoria	40h
IX	ANS	NUTRICIONISTA	01	----	Nível Superior e registro no conselho da categoria	40 h
IX	ANS	ODONTÓLOGO	04	----	Nível Superior e registro no conselho da categoria	40 h



PREFEITURA MUNICIPAL DE MIRANDA
ESTADO DE MATO GROSSO DO SUL

IX	ANS	PSICÓLOGO	05	-----	Nível Superior e registro no conselho da categoria	40 h
IX	ANS	TURISMÓLOGO	01	-----	Nível Superior e registro no conselho da categoria	40 h
IX	ANS	VETERINÁRIO	01	-----	Nível Superior e registro no conselho da categoria	40 h
VIII *	ANS	ADVOGADO *	01	1.00 2.00	Nível Superior e registro no conselho da categoria	20 h 40 h
VIII *	ANS	ENGENHEIRO AGRIMENSOR *	01	1.00 2.00	Nível Superior e registro no conselho da categoria	20 h 40 h
VIII *	ANS	ENGENHEIRO CIVIL *	01	1.00 2.00	Nível Superior e registro no conselho da categoria	20 h 40 h
VIII *	ANS	ODONTÓLOGO *	04	1.00 2.00	Nível Superior e registro no conselho da categoria	20 h 40 h
VIII *	ANS	VETERINÁRIO *	01	1.00 2.00	Nível Superior e registro no conselho da categoria	20 h 40 h
TOTAL			59			

* PADRÃO E CARGOS PROVIDOS EM EXTINÇÃO



PLANO DE CARGOS E REMUNERAÇÃO DA PREFEITURA MUNICIPAL DE MIRANDA

ANEXO II – QUANTIDADE ATUAL

TABELA 7 – CARGO DE PROVIMENTO EFETIVO- MAGISTÉRIO

GRUPO OCUPACIONAL VI – ATIVIDADES DE NÍVEL SUPERIOR-ANS

PADRÃO	SÍMBOLO	CARGOS	Nº DE VAGAS	COEFICIENTE	QUALIFICAÇÃO	CARGA HORÁRIA SEMANAL
IX	ANS	PROFESSOR	450	----	Nível Superior	20 h
IX	ANS	ESPECIALISTA EM EDUCAÇÃO	15	----	Nível Superior	20 h
TOTAL			465			

CARGO DE PROVIMENTO EFETIVO- ATIVIDADE DE NÍVEL MÉDIO- ANM

PADRÃO	SÍMBOLO	CARGOS	Nº DE VAGAS	COEFICIENTE	QUALIFICAÇÃO	CARGA HORÁRIA SEMANAL
	ANM	PROFESSOR	60	----	Nível Médio	20 h
TOTAL			60			

ANEXO III
PREFEITURA MUNICIPAL DE MIRANDA - MS AUMENTO SALARIAL DE 2017

CLASSES	A	B	C	D	E	F	G
PADRÕES							
I	937,93	984,82	1.005,26	1.050,96	1.077,40	1.122,29	1.146,35
II	945,39	992,68	1.022,00	1.068,43	1.095,36	1.141,01	1.171,47
III	952,51	1.000,11	1.029,38	1.076,17	1.103,57	1.148,83	1.173,09
IV	966,32	1.014,63	1.043,97	1.091,41	1.118,16	1.164,74	1.211,34
V	966,66	1.014,98	1.044,35	1.112,02	1.118,54	1.165,16	1.211,75
VI	972,89	1.021,54	1.070,15	1.118,82	1.167,44	1.216,08	1.224,16
VII	1.133,49	1.190,17	1.246,85	1.303,52	1.360,19	1.416,87	1.473,52
VIII	2.377,18	2.472,10	2.589,81	2.707,53	2.823,96	2.942,98	3.060,68
IX	3.153,19	3.310,83	3.468,52	3.626,14	3.783,87	3.941,47	4.099,16
X	5.604,04	5.884,23	6.006,62	6.279,93	6.438,20	6.707,66	6.850,86
XI	11.208,08	11.768,49	12.013,26	12.559,89	12.876,41	13.413,35	13.701,75
			1.996,73				
			1.947,32				
			1.947,32				
			1.947,32				
			1.497,93				
			1.497,93				
			1.138,40				
			989,73				
			947,92				
			940,96				
			937,93				



MUNICÍPIO DE
MIRANDA

PROJETO DE LEI COMPLEMENTAR Nº 03 DE 18 DE ABRIL DE 2017.

"DISPÕE SOBRE O REAJUSTE SALARIAL DOS SERVIDORES PÚBLICOS DO MUNICÍPIO DE MIRANDA, ESTADO DE MATO GROSSO DO SUL E DÁ OUTRAS PROVIDÊNCIAS".

APROVADO (A)
EM: 029 / 03 / 2017
Walter Ferreira de Oliveira
PRESIDENTE
Câmara Municipal de Miranda
Fábio Santos Pereira
2º SECRETÁRIO
Câmara Municipal de Miranda

A Excelentíssima Prefeita do Município de Miranda/MS, Estado de Mato Grosso do Sul, **SRª MARLENE DE MATOS BOSSAY**, no uso de suas atribuições legais e considerando o disposto no artigo 66, inciso XIII da Lei Orgânica Municipal, **FAZ SABER**, que a Câmara Municipal aprovou e ela sanciona a seguinte Lei.

Artigo 1º- Fica o Chefe do Poder Executivo Municipal autorizado a conceder reajuste salarial de 6,48% (seis vírgula quarenta e oito por cento) aos servidores públicos ocupantes dos cargos de provimentos efetivos, em comissão e de funções gratificadas do Plano de Cargos e Remuneração do Município de Miranda/MS.

§ 1º- O percentual de que trata o artigo 1º será aplicado sobre a remuneração básica dos servidores públicos efetivos, em comissão e de funções gratificadas vinculados a Administração Pública do Município de Miranda/MS.

§ 2º- Aos ocupantes de Empregos Públicos, aos Conselheiros Tutelares e aos servidores públicos municipais aposentados e pensionistas, cujos vencimentos são pagos pelo Tesouro do Município, o reajuste salarial será no mesmo percentual constante no caput do artigo 1º desta Lei.





MUNICÍPIO DE
MIRANDA

Artigo 2º- O presente reajuste não se aplica ao Grupo Magistério e nem aos Secretários Municipais por serem regidos por legislação própria.

Artigo 3º- As despesas decorrentes desta lei correrão por conta de dotações orçamentárias próprias.

Artigo 4º- Esta Lei entra em vigor na data de sua publicação, retroagindo seus efeitos a partir de 1º de abril de 2017.

Miranda, 18 de abril de 2017.

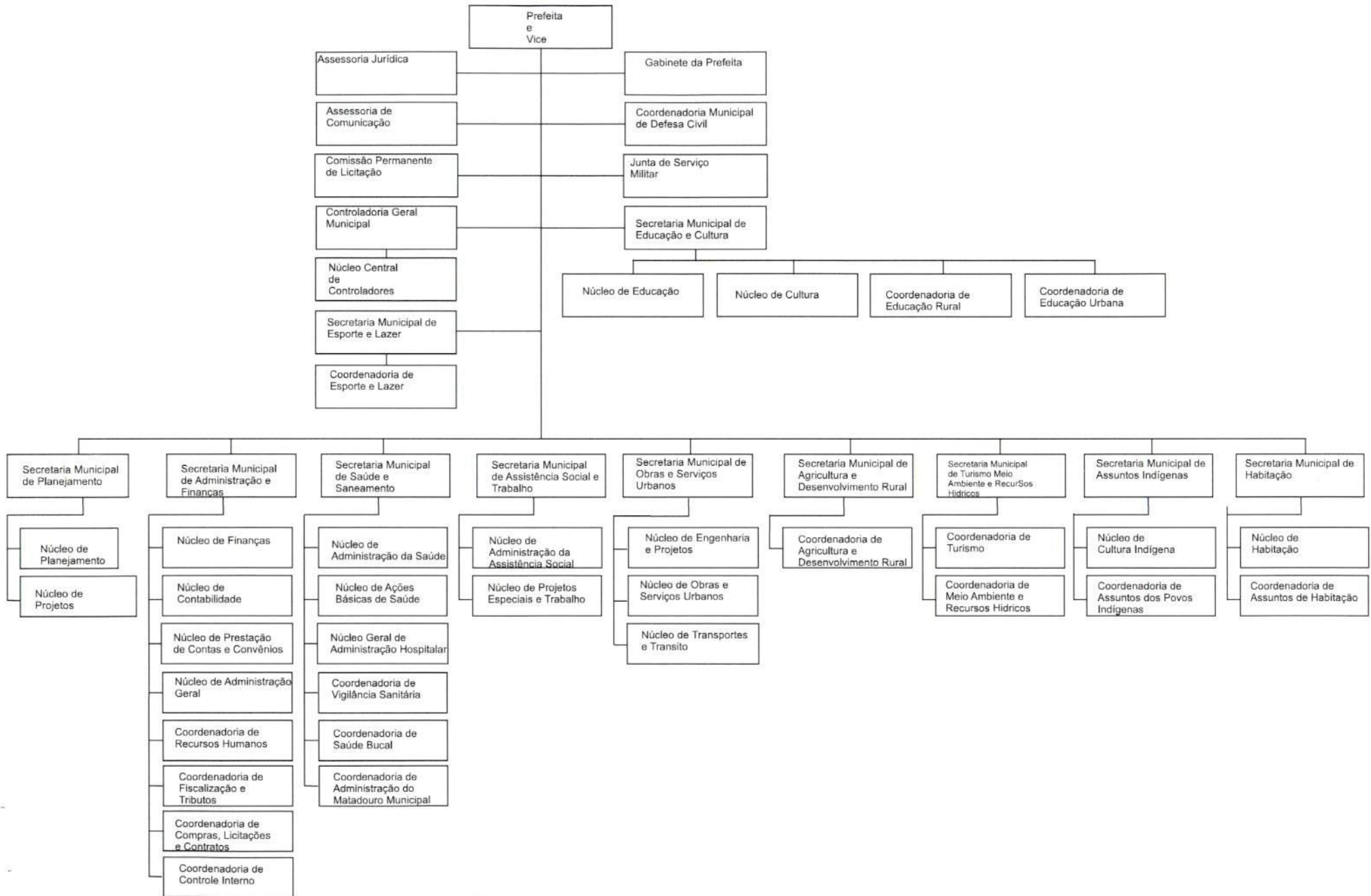

MARLENE DE MATOS BOSSAY

Prefeita Municipal



ESTRUTURA ORGANIZACIONAL DA PREFEITURA MUNICIPAL DE MIRANDA

ANEXO I - ORGANOGRAMA DA ESTRUTURA BÁSICA





PREFEITURA MUNICIPAL DE MIRANDA
ESTADO DE MATO GROSSO DO SUL

PLANO DE CARGOS E REMUNERAÇÃO DA PREFEITURA MUNICIPAL DE MIRANDA

ANEXO II – QUANTIDADE ATUAL

TABELA 1 – CARGOS DE PROVIMENTO EM COMISSÃO

GRUPO OCUPACIONAL I – DIREÇÃO E ASSESSORAMENTO SUPERIOR - DAS

SÍMBOLO	CARGOS	VAGAS	VENCIMENTO	GRATIFICAÇÃO	QUALIFICAÇÃO	C/H/S
DAS-1	SECRETÁRIO MUNICIPAL	12	Subsídio fixado por lei específica	-----	Nível Superior ou experiência comprovada	40 h
DAS-1	CONTROLADOR GERAL	01	Subsídio fixado por lei específica	-----	Nível Superior	
DAS-1	CHEFE DE GABINETE DO PREFEITO	01	R\$ 1.996,73	Até 50%	Nível Superior ou experiência comprovada	40 h
DAS-2	ASSESSOR JURÍDICO	01	R\$ 1.947,32	Até 50%	Nível Superior com registro na OAB	40 h
DAS-2	ASSESSOR DE COMUNICAÇÃO	01	R\$ 1.947,32	Até 50%	Nível Superior ou experiência comprovada	40 h
DAS-2	ASSESSOR ESPECIAL	13	R\$ 1.947,32	Até 50%	Nível Superior ou experiência comprovada	40 h
DAS-3	AUDITOR DE SERVIÇOS DE SAÚDE	01	R\$ 1.497,93	Até 50%	Nível Superior ou experiência comprovada	40 h
DAS-3	CHEFE DE NÚCLEO	19	R\$ 1.497,93	Até 50%	Nível Superior ou experiência comprovada	40 h
TOTAL		49				



PREFEITURA MUNICIPAL DE MIRANDA
ESTADO DE MATO GROSSO DO SUL

ESTRUTURA BÁSICA DA PREFEITURA MUNICIPAL DE MIRANDA

ANEXO II – QUANTIDADE ATUAL

TABELA 2 – CARGOS DE PROVIMENTO EM COMISSÃO

GRUPO OCUPACIONAL II – CARGOS DE ASSISTÊNCIA INTERMEDIÁRIA - CAI

SÍMBOLO	CARGOS	VAGAS	VENCIMENTO	GRATIFICAÇÃO	QUALIFICAÇÃO	C/H/S
CAI-1	ASSISTENTE I	12	R\$ 989,73	Até 100%	Nível Médio ou experiência comprovada	40 h
CAI-2	ASSISTENTE II	12	R\$ 947,92	Até 100%	Nível Médio ou experiência comprovada	40 h
CAI-3	ASSISTENTE III	12	R\$ 940,96	Até 100%	Nível Médio ou experiência comprovada	40 h
CAI-4	ASSISTENTE IV	52	R\$ 937,93	Até 100%	Nível Médio ou experiência comprovada	40 h
TOTAL		87				



PREFEITURA MUNICIPAL DE MIRANDA
ESTADO DE MATO GROSSO DO SUL

PLANO DE CARGOS E REMUNERAÇÃO DA PREFEITURA MUNICIPAL DE MIRANDA

ANEXO II – QUANTIDADE ATUAL

TABELA 3 – FUNÇÕES DE PROVIMENTO EM CONFIANÇA

GRUPO OCUPACIONAL III – FUNÇÕES GRATIFICADAS – FG

SÍMBOLO	CARGOS	Nº DE VAGAS	GRATIF.	QUALIFICAÇÃO	CARGA HORÁRIA SEMANAL
FG-1	COORDENADOR DE ÁREA	17	Até 100%	A exigida para o cargo efetivo	40 h
FG-2	MOTORISTA DE AMBULANCIA	07	Até 100%	A exigida para o cargo efetivo	40 h
FG-3	MOTORISTA DO CONSELHO TUTELAR	03	Até 100%	A exigida para o cargo efetivo	40 h
FG-4	MOTORISTA DE GABINETE	01	Até 100%	A exigida para o cargo efetivo	40 h
FG-5	LIDER DE EQUIPE	10	Até 100%	A exigida para o cargo efetivo	40 h
FG-6	SECRETÁRIO ESCOLAR	10	Até 100%	A exigida para o cargo efetivo	40h
FG-7	CONTROLADORES	05	Até 100%	A exigida para o cargo efetivo	40h
TOTAL		68			



PREFEITURA MUNICIPAL DE MIRANDA
ESTADO DE MATO GROSSO DO SUL

PLANO DE CARGOS E REMUNERAÇÃO DA PREFEITURA MUNICIPAL DE MIRANDA

ANEXO II – QUANTIDADE ATUAL

TABELA 4 - CARGOS DE PROVIMENTO EFETIVO

GRUPO OCUPACIONAL IV - ATIVIDADES DE NÍVEL ELEMENTAR - ANE

PADRÃO	SÍMBOLO	CARGOS	Nº DE VAGAS	QUALIFICAÇÃO	CARGA HORÁRIA SEMANAL
IV	ANE	INSPETOR DE ALUNOS	20	5º Ano do ensino fundamental	40 h
IV	ANE	MECÂNICO	06	5º Ano do ensino fundamental	40 h
IV	ANE	MOTORISTA I	22	5º Ano do ensino fundamental com CNH "D"	40 h
IV	ANE	OPERADOR DE MÁQUINAS	16	5º Ano do ensino fundamental com CNH "C"	40 h
III	ANE	CARPINTEIRO	05	Alfabetizado	40 h
III	ANE	ELETRICISTA DE VEÍCULOS	02	5º Ano do ensino fundamental	40 h
III	ANE	ELETRICISTA PREDIAL	03	5º Ano do ensino fundamental	40 h
III	ANE	ENCANADOR	03	Alfabetizado	40 h
III	ANE	MOTORISTA II	20	5º Ano do ensino fundamental com CNH "C"	40 h
III	ANE	PEDREIRO	05	Alfabetizado	40 h
II	ANE	BORRACHEIRO	02	Alfabetizado	40 h
II	ANE	LUBRIFICADOR	03	Alfabetizado	40 h
I	ANE	APONTADOR	05	5º Ano do ensino fundamental	40 h
I	ANE	AUXILIAR DE SERVIÇOS GERAIS	260	Alfabetizado	40 h
I	ANE	COZINHEIRA	35	Alfabetizado	40 h
I	ANE	GARI	45	Alfabetizado	40 h



PREFEITURA MUNICIPAL DE MIRANDA
ESTADO DE MATO GROSSO DO SUL

I	ANE	TRABALHADOR BRAÇAL	20	Alfabetizado	40h
I	ANE	GUARDA	110	Alfabetizado	40 h
I	ANE	OFICIAL DE MANUTENÇÃO	10	Alfabetizado	40 h
TOTAL			592		



PREFEITURA MUNICIPAL DE MIRANDA
ESTADO DE MATO GROSSO DO SUL

PLANO DE CARGOS E REMUNERAÇÃO DA PREFEITURA MUNICIPAL DE MIRANDA

ANEXO II – QUANTIDADE ATUAL

TABELA 5 - CARGOS DE PROVIMENTO EFETIVO
GRUPO OCUPACIONAL V - ATIVIDADES DE NÍVEL MÉDIO – ANM

PADRÃO	SÍMBOLO	CARGOS	Nº DE VAGAS	QUALIFICAÇÃO	CARGA HORÁRIA SEMANAL
VII	ANM	TÉCNICO AGRÍCOLA	01	Ensino Médio e registro no conselho da categoria	40 h
VII	ANM	TÉCNICO EM CONTABILIDADE	03	Ensino Médio e registro no conselho da categoria	40 h
VII	ANM	TÉCNICO EM SAÚDE BUCAL	04	Ensino Médio e registro no conselho da categoria	40 h
VII	ANM	TÉCNICO EM RAIOS-X	02	Ensino Médio e registro no conselho da categoria	40 h
VII	ANM	TÉCNICO LABORATORIAL	02	Ensino Médio e registro no conselho da categoria	40 h
VII	ANM	TÉCNICO DE ENFERMAGEM	26	Ensino Médio e registro no conselho da categoria	40 h
VII	ANM	TOPÓGRAFO	02	Ensino Médio e registro no conselho da categoria	40 h
VI	ANM	ASSISTENTE ADMINISTRATIVO	45	Ensino Médio	40 h
VI	ANM	FISCAL DE INSPEÇÃO E VIGILANCIA SANITÁRIA	05	Ensino Médio	40 h
VI	ANM	FISCAL DE OBRAS E POSTURAS	03	Ensino Médio	40 h
VI	ANM	FISCAL DE TRIBUTOS MUNICIPAIS	08	Ensino Médio	40 h
V	ANM	AUXILIAR DE ENFERMAGEM	10	Ensino Fundamental e registro no conselho da categoria	40 h
IV	ANM	AGENTE ADMINISTRATIVO	65	Ensino Fundamental	40 h
IV	ANM	ATENDENTE INFANTIL	25	Nível médio na modalidade normal	40 h
IV	ANM	RECEPCIONISTA	13	Ensino Fundamental	40 h
TOTAL			214		



PREFEITURA MUNICIPAL DE MIRANDA
ESTADO DE MATO GROSSO DO SUL

PLANO DE CARGOS E REMUNERAÇÃO DA PREFEITURA MUNICIPAL DE MIRANDA

ANEXO II – QUANTIDADE ATUAL

TABELA 6 - CARGOS DE PROVIMENTO EFETIVO

GRUPO OCUPACIONAL VI - ATIVIDADES DE NÍVEL SUPERIOR - ANS

PADRÃO	SÍMBOLO	CARGOS	Nº DE VAGAS	COEFICIENTE	QUALIFICAÇÃO	CARGA HORÁRIA SEMANAL
IX	ANS	ADVOGADO	01	-----	Nível Superior e registro no conselho da categoria	40 h
IX	ANS	ASSISTENTE SOCIAL	05	-----	Nível Superior e registro no conselho da categoria	40 h
IX	ANS	ARQUITETO	01	-----	Nível Superior e registro no conselho da categoria	40 h
IX	ANS	AUDITOR CGM	03		Nível Superior e registro no Conselho da categoria na área de: Administração Pública, Contabilidade, Direito, Economia.	40h
IX	ANS	BIOMÉDICO	01	-----	Nível Superior e registro no conselho da categoria	40 h
IX	ANS	CONTADOR	02		Nível Superior e registro no conselho da categoria	40h
IX	ANS	ENFERMEIRO	10	-----	Nível Superior e registro no conselho da categoria	40 h
IX	ANS	ENGENHEIRO AMBIENTAL	01	-----	Nível Superior e registro no conselho da categoria	40 h
IX	ANS	ENGENHEIRO CIVIL	01	-----	Nível Superior e registro no conselho da categoria	40 h
IX	ANS	FARMACÊUTICO/BIOQUÍMICO	03	-----	Nível Superior e registro no conselho da categoria	40 h
IX	ANS	FISIOTERAPEUTA	02	-----	Nível Superior e registro no conselho da categoria	40 h
IX	ANS	FONOAUDIÓLOGO	02	-----	Nível Superior e registro no conselho da categoria	40 h
X	ANS	MÉDICO	04	-----	Nível Superior e registro no conselho da categoria	20 h
XI	ANS	MÉDICO	06		Nível Superior e registro no conselho da categoria	40h
IX	ANS	NUTRICIONISTA	01	-----	Nível Superior e registro no conselho da categoria	40 h
IX	ANS	ODONTÓLOGO	04	-----	Nível Superior e registro no conselho da categoria	40 h



PREFEITURA MUNICIPAL DE MIRANDA
ESTADO DE MATO GROSSO DO SUL

IX	ANS	PSICÓLOGO	05	-----	Nível Superior e registro no conselho da categoria	40 h
IX	ANS	TURISMÓLOGO	01	-----	Nível Superior e registro no conselho da categoria	40 h
IX	ANS	VETERINÁRIO	01	-----	Nível Superior e registro no conselho da categoria	40 h
VIII *	ANS	ADVOGADO *	01	1.00 2.00	Nível Superior e registro no conselho da categoria	20 h 40 h
VIII *	ANS	ENGENHEIRO AGRIMENSOR *	01	1.00 2.00	Nível Superior e registro no conselho da categoria	20 h 40 h
VIII *	ANS	ENGENHEIRO CIVIL *	01	1.00 2.00	Nível Superior e registro no conselho da categoria	20 h 40 h
VIII *	ANS	ODONTÓLOGO *	04	1.00 2.00	Nível Superior e registro no conselho da categoria	20 h 40 h
VIII *	ANS	VETERINÁRIO *	01	1.00 2.00	Nível Superior e registro no conselho da categoria	20 h 40 h
TOTAL			59			

* PADRÃO E CARGOS PROVIDOS EM EXTINÇÃO



PREFEITURA MUNICIPAL DE MIRANDA
ESTADO DE MATO GROSSO DO SUL

PLANO DE CARGOS E REMUNERAÇÃO DA PREFEITURA MUNICIPAL DE MIRANDA

ANEXO II – QUANTIDADE ATUAL

TABELA 7 – CARGO DE PROVIMENTO EFETIVO- MAGISTÉRIO

GRUPO OCUPACIONAL VI – ATIVIDADES DE NÍVEL SUPERIOR-ANS

PADRÃO	SÍMBOLO	CARGOS	Nº DE VAGAS	COEFICIENTE	QUALIFICAÇÃO	CARGA HORÁRIA SEMANAL
IX	ANS	PROFESSOR	450	-----	Nível Superior	20 h
IX	ANS	ESPECIALISTA EM EDUCAÇÃO	15	-----	Nível Superior	20 h
TOTAL			465			

CARGO DE PROVIMENTO EFETIVO- ATIVIDADE DE NÍVEL MÉDIO- ANM

PADRÃO	SÍMBOLO	CARGOS	Nº DE VAGAS	COEFICIENTE	QUALIFICAÇÃO	CARGA HORÁRIA SEMANAL
	ANM	PROFESSOR	60	-----	Nível Médio	20 h
TOTAL			60			

ANEXO III
PREFEITURA MUNICIPAL DE MIRANDA - MS AUMENTO SALARIAL DE 2017

CLASSES							
PADRÕES	A	B	C	D	E	F	G
I	937,93	984,82	1.005,26	1.050,96	1.077,40	1.122,29	1.146,35
II	945,39	992,68	1.022,00	1.068,43	1.095,36	1.141,01	1.171,47
III	952,51	1.000,11	1.029,38	1.076,17	1.103,57	1.148,83	1.173,09
IV	966,32	1.014,63	1.043,97	1.091,41	1.118,16	1.164,74	1.211,34
V	966,66	1.014,98	1.044,35	1.112,02	1.118,54	1.165,16	1.211,75
VI	972,89	1.021,54	1.070,15	1.118,82	1.167,44	1.216,08	1.224,16
VII	1.133,49	1.190,17	1.246,85	1.303,52	1.360,19	1.416,87	1.473,52
VIII	2.377,18	2.472,10	2.589,81	2.707,53	2.823,96	2.942,98	3.060,68
IX	3.153,19	3.310,83	3.468,52	3.626,14	3.783,87	3.941,47	4.099,16
X	5.604,04	5.884,23	6.006,62	6.279,93	6.438,20	6.707,66	6.850,86
XI	11.208,08	11.768,49	12.013,26	12.559,89	12.876,41	13.413,35	13.701,75

Chefe de Gabinete	1.996,73
Assessor Especial	1.947,32
Assessor de Comunicação	1.947,32
Assessor Juridico	1.947,32
Auditor de Serviço de Saúde	1.497,93
Chefe de Nucleo	1.497,93
Conselheiro Tutelar	1.138,40
Assistente I	989,73
Assistente II	947,92
Assistente III	940,96
Assistente IV	937,93